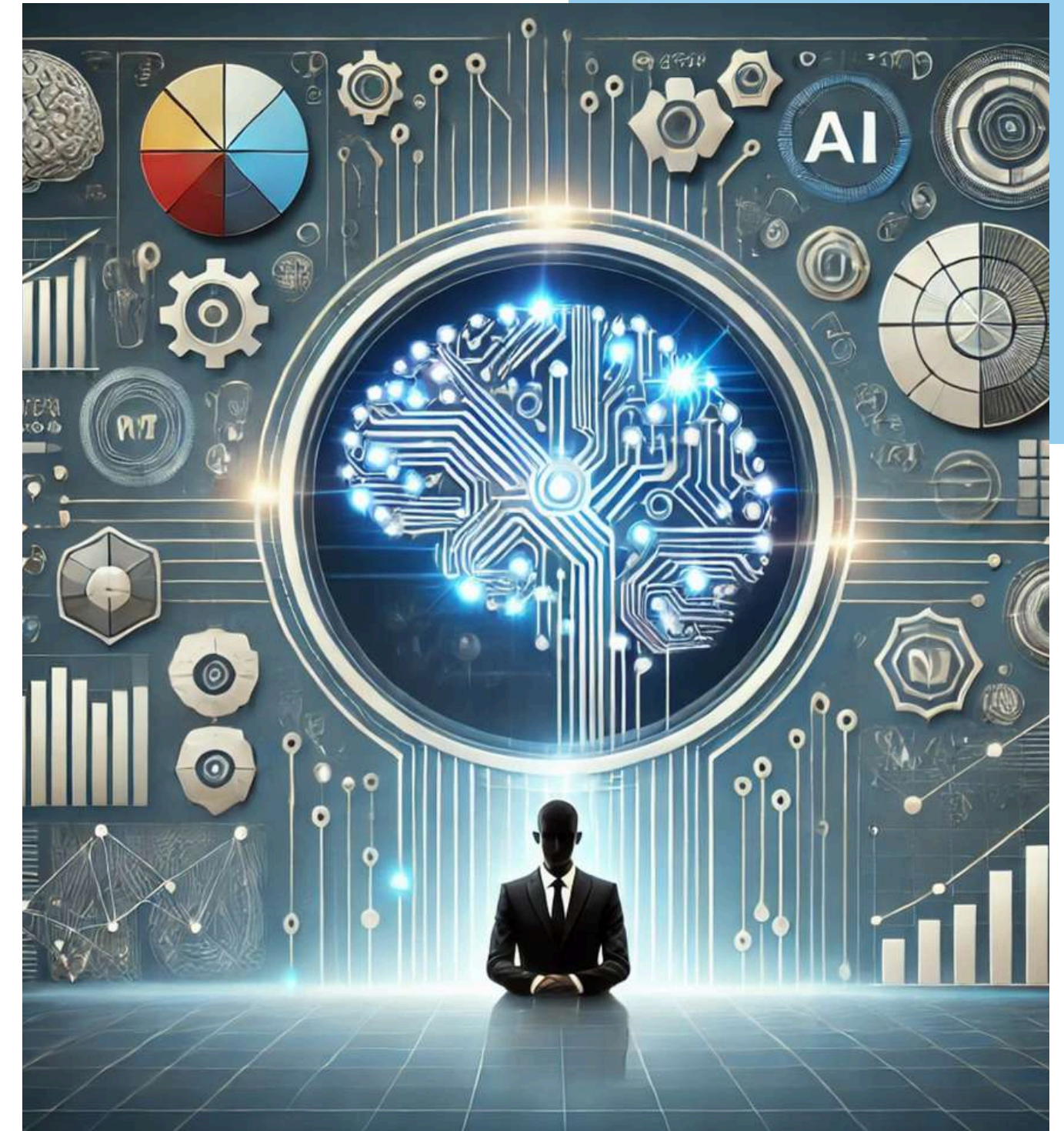




AI MASTERCLASS

CORSO INTRODUTTIVO ALL'INTELLIGENZA ARTIFICIALE PER L'INNOVAZIONE AZIENDALE E PROFESSIONALE



CORSO AI PER AZIENDE E IMPRENDITORI

Il Futuro del Tuo Business, Oggi.

Un corso pratico e interattivo per scoprire come l'AI può trasformare il tuo modo di fare business, migliorando decisioni, processi e risultati

COMPRENDERE LE BASI DELL'INTELLIGENZA ARTIFICIALE

Fornire una chiara panoramica di cosa sia l'AI, come funziona e quali sono le sue potenzialità

- Concetti base: cos'è l'AI, differenze con il machine learning e il deep learning
- Terminologia chiave semplificata (es. algoritmi, dati, modelli predittivi)
- Principali settori di applicazione dell'AI nel business

SCOPRIRE LE PRINCIPALI APPLICAZIONI AZIENDALI DELL'AI

Identificare i vantaggi che l'AI può portare alle aziende

- Efficienza operativa: riduzione dei costi e automazione dei processi
- Miglioramento delle decisioni strategiche grazie ai dati
- Personalizzazione di prodotti e servizi per migliorare la customer experience
- Incremento della competitività sul mercato

Esplorare le Applicazioni Pratiche dell'AI, imparare ad utilizzare l'AI per risolvere problemi concreti e ottimizzare le operazioni aziendali.

- Marketing: analisi dei dati dei clienti, segmentazione, campagne personalizzate
- Vendite: previsione della domanda, gestione dei lead.
- Risorse Umane: utilizzo di AI per il recruitment e la valutazione delle competenze

INTEGRARE L'AI NEI PROCESSI AZIENDALI PER MIGLIORARE EFFICIENZA E REDDITIVITÀ

Fornire una metodologia per individuare dove e come implementare l'AI all'interno di un'organizzazione
Nozioni base su privacy, sicurezza dei dati e compliance normativa (GDPR)

Interpretare e utilizzare i dati generati dall'AI per migliorare il processo decisionale

Promuovere una cultura dell'Innovazione Aziendale
Ispirare un cambiamento culturale che favorisca l'adozione delle tecnologie innovative

- Strategia per coinvolgere il team aziendale nell'utilizzo dell'AI
- Come superare le resistenze al cambiamento
- Esempi di aziende che hanno trasformato il proprio business grazie all'AI

PROGRAMMA

01

**INTRODUZIONE ALLE INTELLIGENZE ARTIFICIALI.
STORIA, BASI FILOSOFICHE E ASPETTI GENERALI**

02

**INTELLIGENZA ARTIFICIALE:
OPPORTUNITÀ E RISCHI**

03

**STRUMENTI E APPLICAZIONI DELL'AI. PRINCIPALI
UTILIZZI DELL'AI PER PROFESSIONISTI E IMPRESE E
PANORAMICA DELLE PRINCIPALI APPLICAZIONI**

04

**EURISTICHE E BIAS DEI PROCESSI COGNITIVI: COME LA
REALTÀ INFLUENZA LA NOSTRA CAPACITÀ DI PRENDERE
DECISIONI E RISOLVERE I PROBLEMI**

05

SOFT SKILLS E INTELLIGENZA ARTIFICIALE

06

**L'INTELLIGENZA ARTIFICIALE PER IL MARKETING
DI AZIENDE E PROFESSIONISTI**

07

**AI PER IL LAVORO DI AZIENDE E PROFESSIONISTI
(ANALISI DI MERCATO, CRM, ANALISI DI DATI)**

08

**AI PER LA SELEZIONE DEL
PERSONALE E L'HR**

09

AI E CYBERSECURITY

10

AI E GDPR

IL CORSO

DESTINATARI

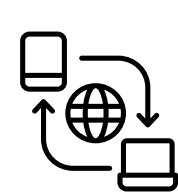
Il corso è rivolto a imprenditori, manager e professionisti interessati a integrare l'AI nelle loro aziende

RISULTATI ATTESI

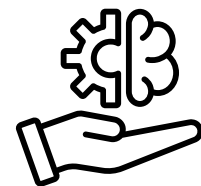
- Capacità di identificare opportunità per l'AI nel proprio settore
- Riduzione dei costi e miglioramento delle performance aziendali
- Maggiore comprensione di come le tecnologie innovative possono generare valore

INFORMAZIONI PRATICHE

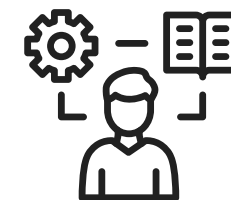
- Durata: 15 ore
- Modalità: E-learning asincrono
- Strumenti: Piattaforma Moodle con moduli interattivi
- Accesso: Una volta iscritti, i partecipanti avranno accesso illimitato per completare il corso
- Costo: Euro 600 IVA inclusa



**ACCESSIBILITÀ:
DISPONIBILE 24/7 SU
PIATTAFORMA MOODLE**



**FORMAZIONE INTERATTIVA CON
SIMULAZIONI E CASI PRATICI**



**FOCUS PRATICO, RIVOLTO
ALLE ESIGENZE DI
IMPRENDITORI E
PROFESSIONISTI**

FACULTY

SIMONA LEONE

Psicologa e progettista formativa

ALESSIA CATALANI

Esperta in linguistica e linguaggi
alternativi

MATTEO CATALANI

Ingegnere specializzato in
tecnologie e project management

SIMONE INGLESE

Esperto di cybersecurity e
intelligenza artificiale

ALESSIO RANIERI

Avvocato esperto in GDPR



NON PERDERE QUESTA OPPORTUNITÀ

**SCOPRI I NOSTRI PACCHETTI AZIENDALI,
CON VANTAGGI NON SOLO SUL PREZZO!**

Per saperne di più clicca su www.elform.it/corso/ai-masterclass-aziende

**Elform e-learning
Formazione e
Applicazioni Srl**

Telefono
+39 388 959 4130

Indirizzo sede legale
Via Calatafimi, 58
04100 Latina (LT)

Sito web
www.elform.it

**AI MASTERCLASS
CORSO INTRODUTTIVO ALL'INTELLIGENZA
ARTIFICIALE PER L'INNOVAZIONE
AZIENDALE E PROFESSIONALE**